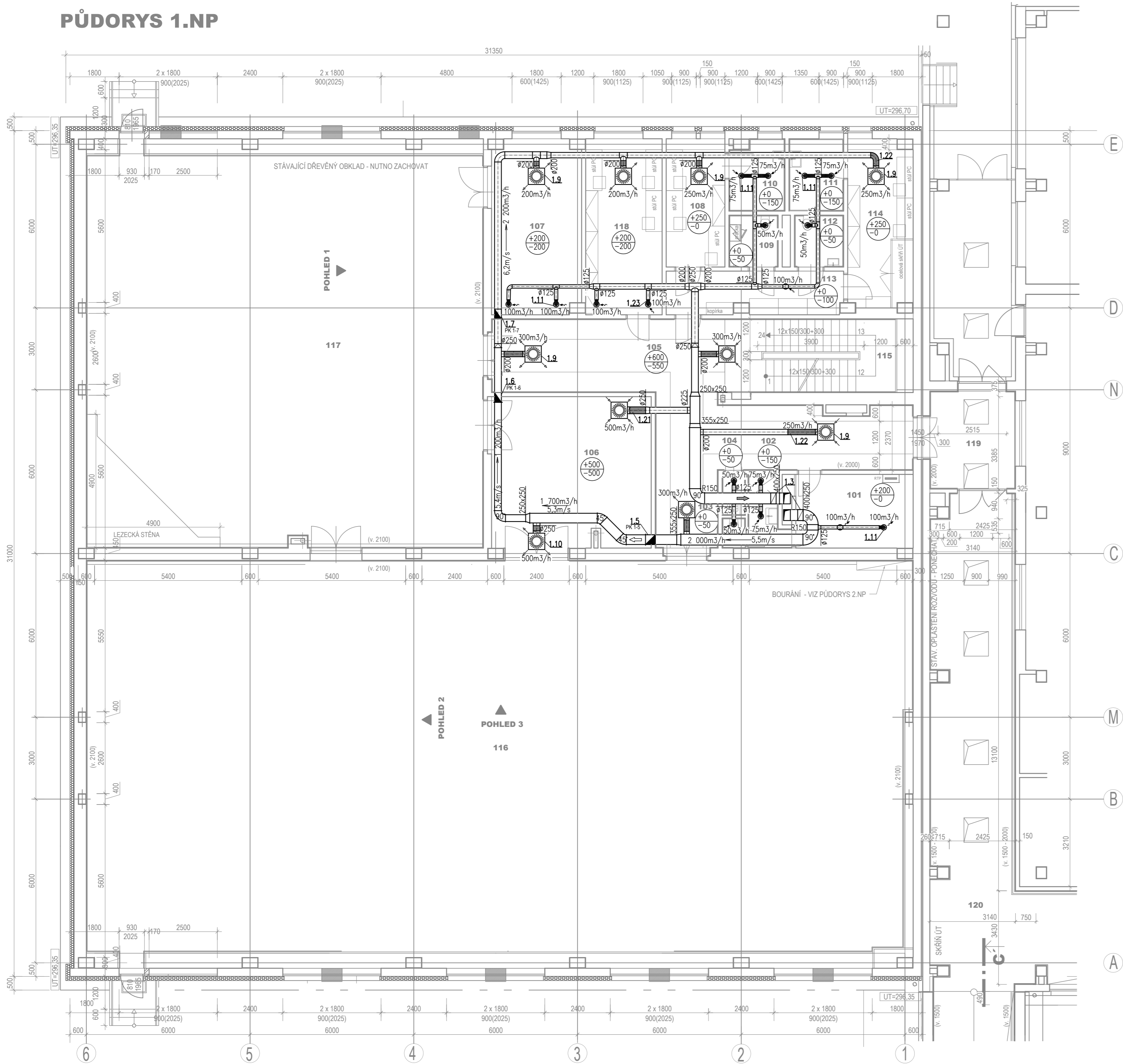


PŮDORYS 1.NP



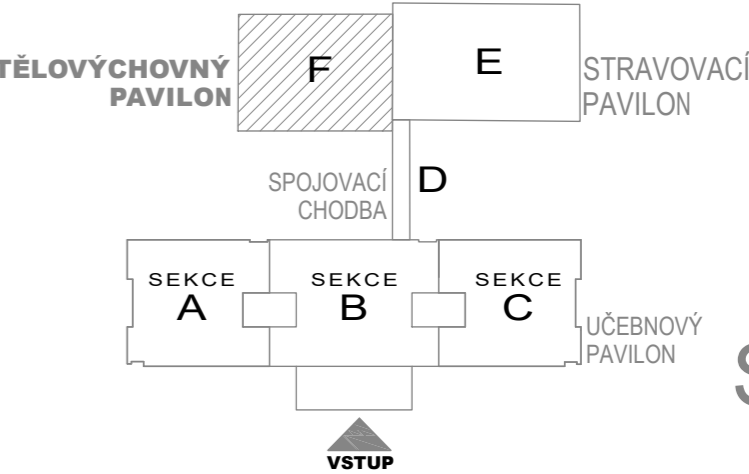
LEGENDA MÍSTNOSTÍ

OZN. MÍSTN.	NÁZEV MÍSTNOSTI	PLOCHA (m2)	TYPY POHLEDŮ
101	SKLAD	11,61	P3
102	UMÝVÁRNA UČITEL	3,32	P5
103	WC UČITEL	0,94	P3
104	ÚKLID	1,28	P3
105	CHODBA	53,46	P1 P2
106	NÁRAŽOVNA	33,33	
107	NÁRAŽOVNA	20,72	
108	KABINET	10,10	P3
109	WC ŽENY INVALIDÉ	3,42	P3
110	UMÝVÁRNA ŽENY	5,13	P5
111	UMÝVÁRNA MUŽI	5,30	P5
112	WC MUŽI INVALIDÉ	3,42	P3
113	CHODBA	10,10	P3
114	KABINET	14,46	P3
115	SCHODIŠTĚ	17,16	
116	TĚLOCVIČNA	452,10	
117	GYMNASTICKÁ TĚLOCVIČNA	218,25	
118	KABINET	18,10	P1
119	CHODBA	12,27	P6
120	SPOJOVACÍ CHODBA	187,54	P1 P2 P6

Legenda VZT

- VZT jednotka
- Tlumič hluku
- Uzavírací klapka
- Čtvercový anemostat
- Odvodní tláňový ventil napojený ohebnou hadicí
- Proudová dýza
- Požární klapka
- Ohebná hadice
- Tepelná izolace tl. 20 mm
- Tepelná izolace tl. 80 mm vč. oplechování (PVC)
- Príváděné množství vzduchu 1700 m3/h
- Odváděné množství vzduchu 1100 m3/h

SCHEMA AREÁLU ŠKOLY



DOKUMENTACE PRO PROVEDENÍ STAVBY A VÝBĚR DODAVATELE

±0,000 = 1.NP = 296,80 m n. m.

SNIŽENÍ ENERGETICKÉ NÁROČNOSTI TECHNOLOGIÍ TĚLOVÝCHOVNÉHO PAVILONU GYBY		Architektonická kancelář STARYCHA Starycha s.r.o. Trnkova 117c, Brno, 628 00	
VEDOUČÍ PROJEKTANT	ING. ARCH. M. STARYCHA	DATUM	10/2024
ZODPOVĚD. PROJEKTANT	---	ZAK. ČÍSLO	---
VYPRACOVAL	ING. P. HRBOTICKÝ	STUPEŇ	---
INVESTOR: GYMNAZIUM BRNO-BYSTRC, příspěvková organizace, VEJROSTOVA 2, Brno		D 1.5 VZDUCHOTECHNIKA	
PŮDORYS 1.NP		MĚŘÍTKO 1 : 100	Č. VÝKRESU 101